

# 澳大利亚通讯报道

与中国携手合作

2015年4月

## 每月评论

- 澳大利亚官方现金利率维持2.25%不变

在4月例会上，澳大利亚储备银行(RBA)保持官方现金利率2.25%不变，这在让一些评论人士大跌眼镜的同时，也证实了另外一些人的观点。

需要注意的要点：

- 澳大利亚主要出口商品价格一路下跌，带动澳大利亚贸易比价继续下滑。
- 由于企业资本支出下跌，国内需求增长也相当疲软。
- 澳元货币很可能继续贬值，在主要商品价格大幅下跌的情况下更是如此。

- 乐筹金融在上海和北京举办2015年中国系列研讨会

为进一步促进与中国的交流往来，乐筹金融本月再次在上海和北京举办一年一度的中国系列研讨会。

我们与维多利亚州政府、金杜万盛国际律师事务所及安永公司携手，举办了多场以“投资澳大利亚”为大课题的演讲活动。

除了安排乐筹金融首席借贷官兼高级副总裁兰德·威廉斯(Randal Williams)以及乐筹金融中国高级代表之一魏德克(Dirk Wainer)发表演讲外，我们还邀请维多利亚州政府大中华区首席代表兼特派专员蒂姆·狄龙(Tim Dillon)、安永公司合伙人Loretta So以及金杜万盛合伙人Jonathan Grant与Will McCosker向现场观众做精彩演讲。

演讲涉及主题有“全球最宜居城市墨尔本”、澳大利亚法律与监管环境、澳洲投资税务问题以及澳大利亚养老金体系。

2015年  
上海北京  
系列研讨会



KING & WOOD  
MALLESONS  
金杜律师事务所



乐筹金融  
2015年中国系列研讨会  
合作伙伴

## 澳大利亚庆祝百年“澳新军团日”

从政治上讲，澳大利亚是一个相对年轻的国家，1901年才成为独立国家。此前，澳大利亚由几个正式隶属于大不列颠王国的独立州组成。

1914年点燃战火的第一次世界大战，本质上属于德国与大不列颠之间的战争，但由于澳大利亚隶属于大英帝国，因此我们也参与了这场斗争，支持“祖国”。

1915年初，为了占领对第一次世界大战有重要战略意义的君士坦丁堡，英国授权攻击土耳其的加利波利半岛。第一支部队于1915年4月25日登陆。经过八个月的浴血奋战，部队在该年底撤退。

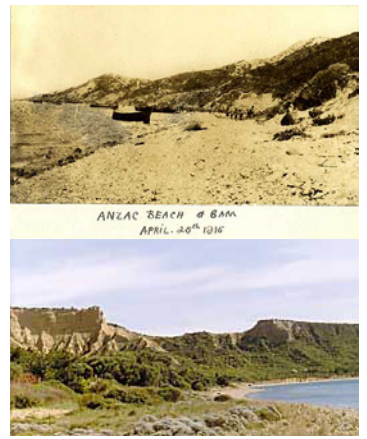
这场战役的参战士兵来自澳大利亚和新西兰，他们组成的部队就是著名的“澳新军团”，即“澳大利亚和新西兰军团”。



这场战役，是澳大利亚和新西兰作为独立国家参加的第一次大型军事行动，也常常被视为标志着两国国家意识的产生。登陆日，即4月25日，被定为“澳新军团日”。至今，这仍是澳大利亚和新西兰最盛大的纪念日，用来纪念战争受害者与退伍老兵。

从土耳其角度来看，加利波利战役在土耳其心目中则是一战期间奥斯曼帝国最伟大的胜利之一。土耳其把这场战役视为该国历史上具有决定意义的时刻——奥斯曼帝国崩塌之际保卫祖国的最后一战。这场战役，奠定了土耳其独立战争的基础，促成了八年之后土耳其共和国在穆斯塔法·凯末尔·阿塔蒂尔克(Mustafa Kemal Atatürk)的领导下宣告成立；作为指挥官的穆斯塔法，在加利波利战役期间崭露头角。

所以，澳大利亚和土耳其两个国家，出于不同原因，对同一个历史事件有着截然不同的看法。幸运的是，澳大利亚和土耳其两国都能抛开历史恩怨，现在两国结成友邦，一起纪念加利波利战役。



澳新军团湾1915年与今天的对比

## 乐筹金融市场季度简报

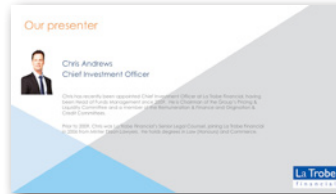
乐筹金融首席投资官柯瑞斯·安德鲁斯每个季度都会发表乐筹金融市场季度简报，涉及一系列主题，包括他编写的目前知名的澳大利亚经济“顺流逆流”、乐筹金融集团动态、澳大利亚抵押市场回顾，此外他还经常邀请来自乐筹金融内外部的嘉宾，介绍一些具有针对性的话题。

在本月简报中，他鉴别了澳大利亚的以下几项逆流：

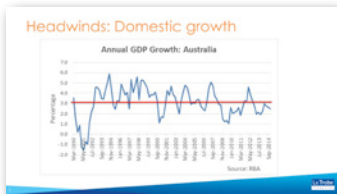
- 持续疲软的国内增长
- 持续疲软的国内增长
- 失业率 - 趋势
- 现金的真实麻烦
- 债券消极性
- 波动证券

以及顺流：

- 低通胀水平
- 低利率
- 家庭资产负债情况



柯瑞斯在简报中总会纳入一些说明自身观点的有趣幻灯片：



您可到我们的YouTube频道观看他的完整演示稿——[www.youtube.com/LaTrobeFinancial](http://www.youtube.com/LaTrobeFinancial)

此致

兰德·威廉斯  
高级副总裁、首席借贷官

本刊物不构成金融意见，因此不得依赖于此类信息。刊物仅摘要和概括性介绍所关注的问题，无意以完整全面的方式陈述。根据或依赖任何内容采取行动前，您应自行征询金融或其他专业意见。

**本月语录**

“记录会议纪要的人，  
就是书写历史的人。”

据称由斯大林所说。

约瑟夫·斯大林(1878年12月18日 - 1953年3月5日)从1920年代中叶到逝世时的1953年担任苏联领导人。

直至今日，他仍是一个颇具争议的人物，很多人认为他是一个暴君。然而，如今俄罗斯联邦的民众各持不同见解。斯大林统治时期造成的准确死亡人数仍然存在争议，但普遍认为大约有上百万人。

latrobefinancial.com • +613 8610 2800



### 墨尔本

欧阳轩  
(GREG O'NEILL)  
总裁兼首席执行官

兰德·威廉斯  
(RANDAL WILLIAMS)  
高级副总裁、首席借贷官  
电话: +61 3 8610 2831  
电邮: rwilliams@latrobefinancial.com.au

柯瑞斯·安德鲁斯  
(CHRIS ANDREWS)  
副总裁、首席投资官  
电话: +61 3 8610 2811  
电邮: candrews@latrobefinancial.com.au

倪采莹  
(CATERINA NESCI)  
企业传播事务总监  
电话: +61 3 8610 2842  
电邮: cnesci@latrobefinancial.com.au

### 上海

乐颂菁  
(LISA LE)  
高级中国代表  
电话: +86 21 6218 9851  
电邮: lisa.le@latrobefinancial.com.cn

魏德克  
(DIRK WAINER)  
高级中国代表  
电话: +86 21 6218 9851  
电邮: dirk.wainer@latrobefinancial.com.cn